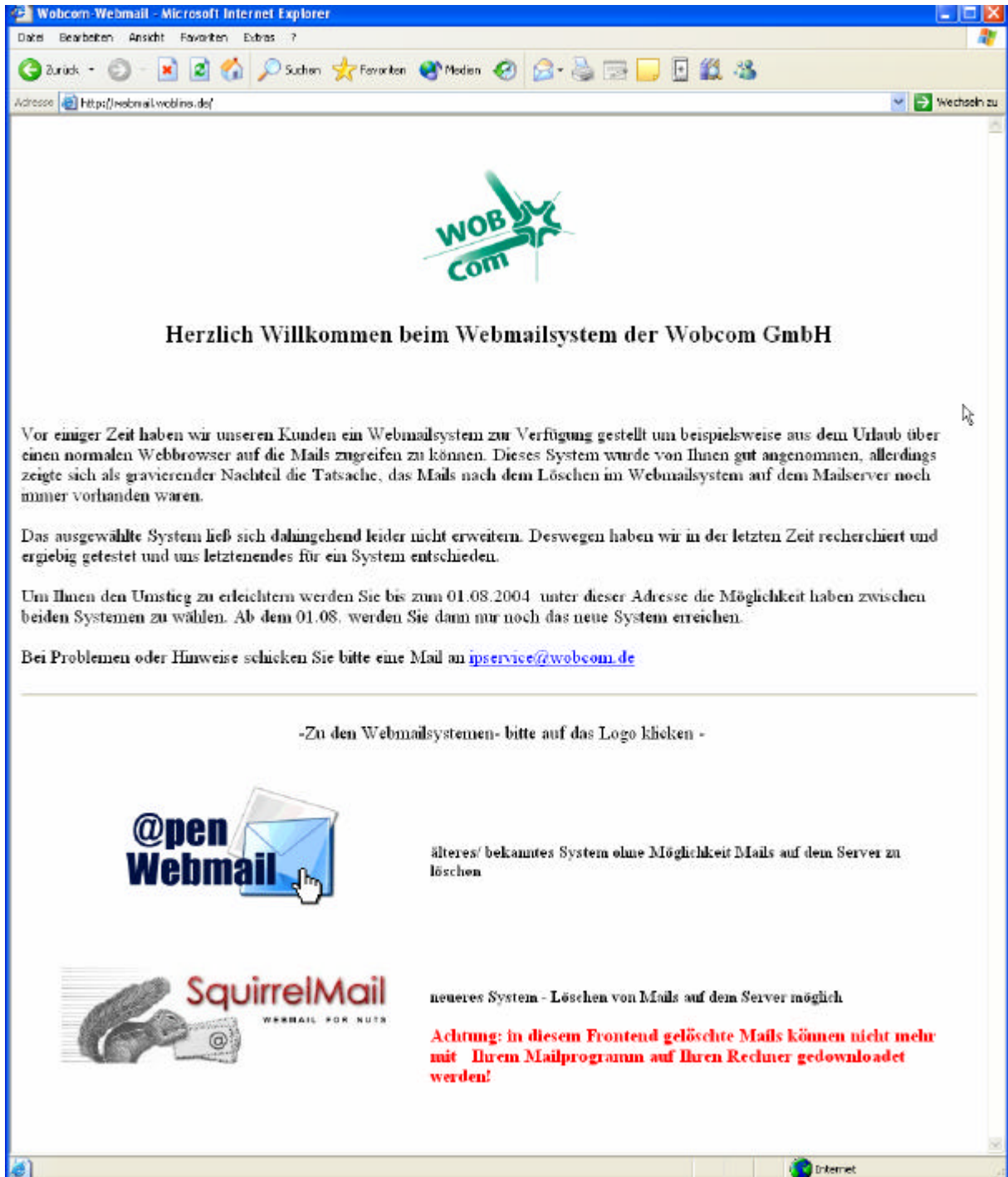


## Abschalten des WOB COM Spam/Virenfilters

Das Abschalten des Spamfilters können Sie über unseren Webmailzugang durchführen.

Rufen Sie als erstes im Internet Explorer die Seite <http://webmail.wobline.de> auf.



Wobcom-Webmail - Microsoft Internet Explorer

Adresse <http://webmail.wobline.de/>

**WOB  
COM**

**Herzlich Willkommen beim Webmailsystem der Wobcom GmbH**

Vor einiger Zeit haben wir unseren Kunden ein Webmailsystem zur Verfügung gestellt um beispielsweise aus dem Urlaub über einen normalen Webbrowser auf die Mails zugreifen zu können. Dieses System wurde von Ihnen gut angenommen, allerdings zeigte sich als gravierender Nachteil die Tatsache, das Mails nach dem Löschen im Webmailsystem auf dem Mailserver noch immer vorhanden waren.

Das ausgewählte System ließ sich dahingehend leider nicht erweitern. Deswegen haben wir in der letzten Zeit recherchiert und ergebnis gestestet und uns letztendes für ein System entschieden.

Um Ihnen den Umstieg zu erleichtern werden Sie bis zum 01.08.2004 unter dieser Adresse die Möglichkeit haben zwischen beiden Systemen zu wählen. Ab dem 01.08. werden Sie dann nur noch das neue System erreichen.

Bei Problemen oder Hinweise schicken Sie bitte eine Mail an [ipservice@wobcom.de](mailto:ipservice@wobcom.de)

-Zu den Webmailsystemen- bitte auf das Logo klicken -

**@pen  
Webmail**

älteres/ bekanntes System ohne Möglichkeit Mails auf dem Server zu löschen

**SquirrelMail**  
WEBMAIL FOR NUTS

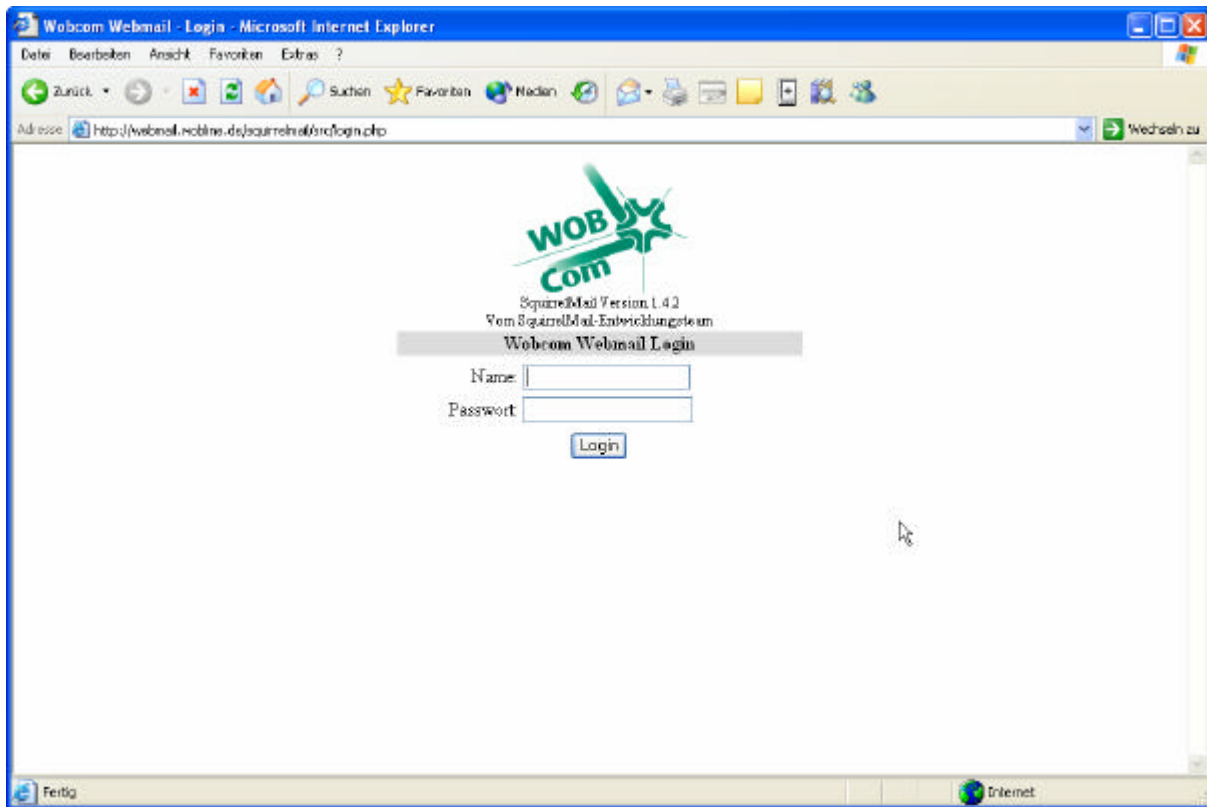
neueres System - Löschen von Mails auf dem Server möglich

**Achtung: In diesem Frontend gelöschte Mails können nicht mehr mit Ihrem Mailprogramm auf Ihren Rechner gedownloadet werden!**

Wählen Sie hier bitte das zweite Symbol, Squirrelmail !

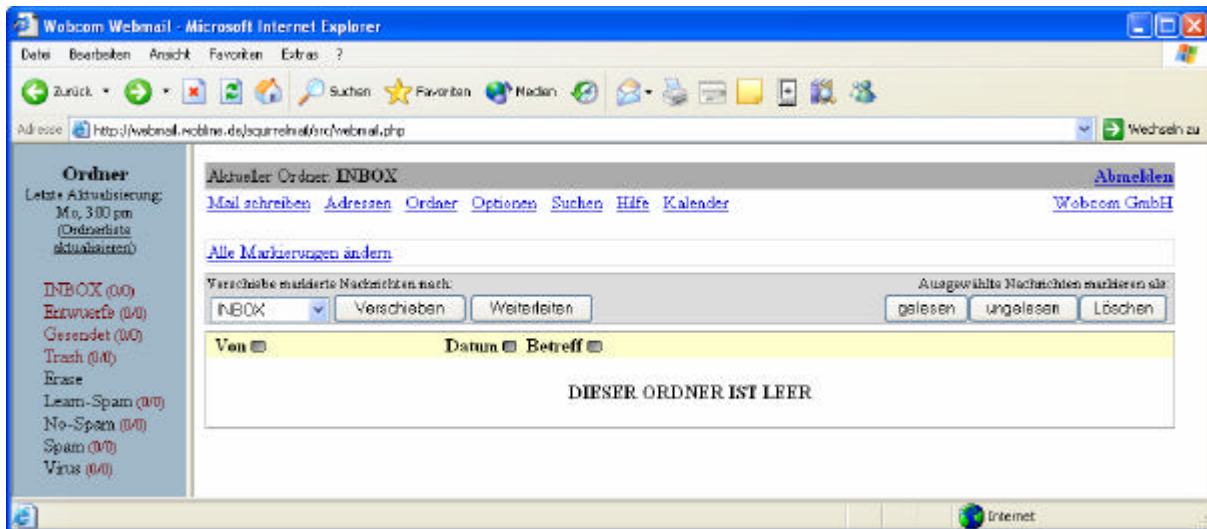
Ab dem 01.08.2004 landen Sie direkt im Anmeldebildschirm, da das alte System dann abgeschaltet wird.

Als nächstes kommt der Anmeldebildschirm.

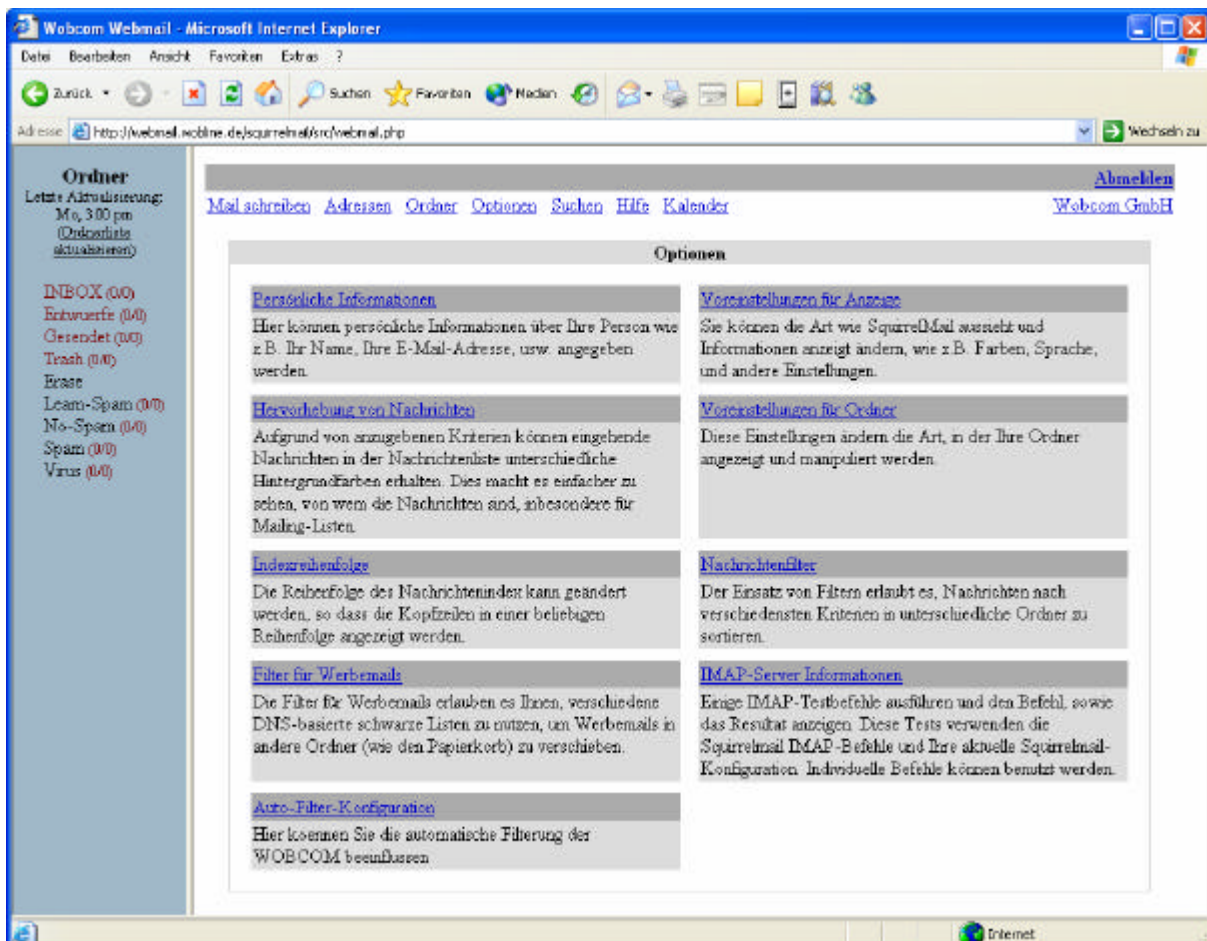


Tragen Sie bei **Name** Ihren **eMail-Login** ein, den Sie in Ihren Unterlagen von der WOB COM finden. Bei Kennwort das dazugehörige Kennwort. **Dabei bitte auf die Groß- und Kleinschreibung achten !** Klicken Sie danach auf **Login**.

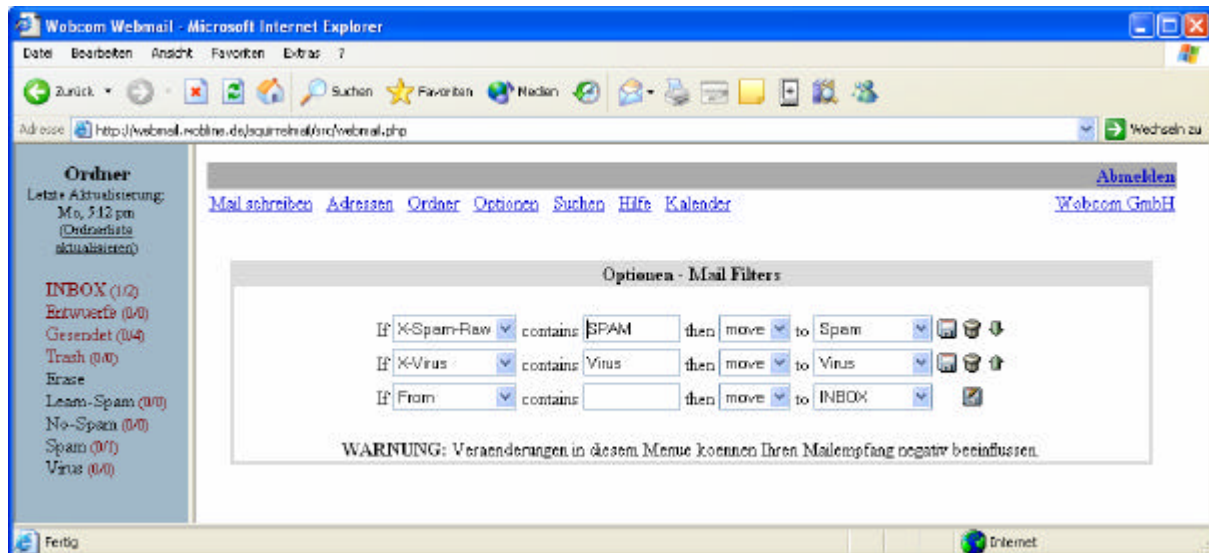
Nun sind Sie auf der Hauptseite von Squirrelmail.



Klicken Sie nun auf **Optionen**.



Jetzt klicken Sie bitte auf **Auto Filter Konfiguration**.



Standartmäßig sind 2 Filter eingetragen. Die dritte Zeile ist noch nicht ausgefüllt.

If X-Spam-Row contains SPAM .... Ist für die Spam Mails zuständig. Wenn Sie auf den **Papierkorb** hinter der Zeile klicken, wird der Filter gelöscht und der Spam Filter somit deaktiviert.

If X-Virus contains VIRUS ... ist der Virenschanner. Wenn Sie möchten können Sie auch diesen abschalten in dem Sie auf den **Papierkorb** klicken.

**Sie müssen nicht beide Filter gemeinsam abschalten !**

**Wenn Sie die Filter wieder einschalten möchten, müssen Sie folgende Filter anlegen:**

**If X-Spam-Row contains SPAM then move to Spam**

**If X-Virus contains VIRUS then move to Virus**