

Benutzung von WOB COM Squirrelmail

Mit Squirrelmail können Sie Ihre eMails von überall abrufen wo Sie einen Zugang zum Internet haben (z.B. Hotel, Arbeit...)

Rufen Sie als erstes im Internet Explorer die Seite <http://webmail.wobline.de> auf.

Wobcom-Webmail - Microsoft Internet Explorer

Adresse <http://webmail.wobline.de/>

Herzlich Willkommen beim Webmailsystem der Wobcom GmbH

Vor einiger Zeit haben wir unseren Kunden ein Webmailsystem zur Verfügung gestellt um beispielsweise aus dem Urlaub über einen normalen Webbrowser auf die Mails zugreifen zu können. Dieses System wurde von Ihnen gut angenommen, allerdings zeigte sich als gravierender Nachteil die Tatsache, das Mails nach dem Löschen im Webmailsystem auf dem Mailserver noch immer vorhanden waren.

Das ausgewählte System ließ sich dahingehend leider nicht erweitern. Deswegen haben wir in der letzten Zeit recherchiert und ergebnis getestet und uns letztendendes für ein System entschieden.

Um Ihnen den Umstieg zu erleichtern werden Sie bis zum 01.08.2004 unter dieser Adresse die Möglichkeit haben zwischen beiden Systemen zu wählen. Ab dem 01.08. werden Sie dann nur noch das neue System erreichen.

Bei Problemen oder Hinweise schicken Sie bitte eine Mail an ipservice@wobcom.de

-Zu den Webmailsystemen- bitte auf das Logo klicken -

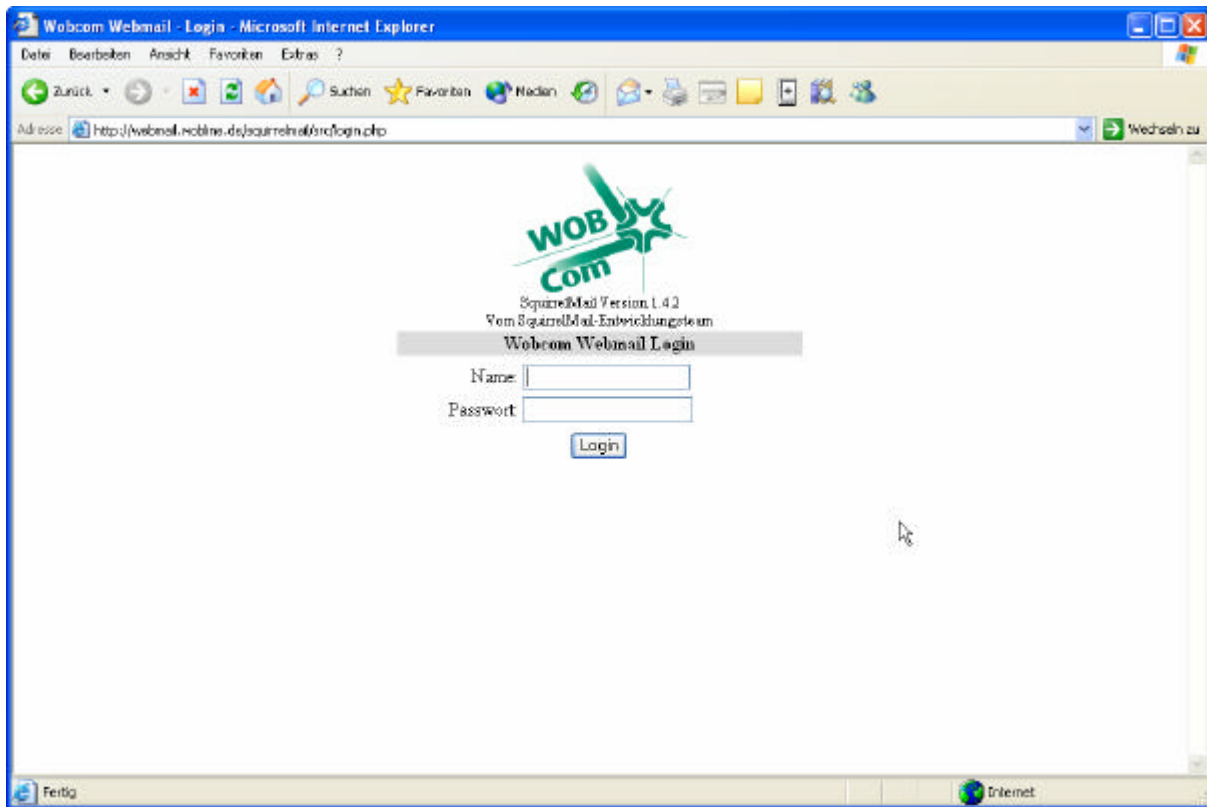
@pen Webmail
älteres/ bekanntes System ohne Möglichkeit Mails auf dem Server zu löschen

SquirrelMail
neueres System - Löschen von Mails auf dem Server möglich
Achtung: In diesem Frontend gelöschte Mails können nicht mehr mit Ihrem Mailprogramm auf Ihren Rechner gedownloadet werden!

Wählen Sie hier bitte das zweite Symbol, Squirrelmail !

Ab dem 01.08.2004 landen Sie direkt im Anmeldebildschirm, da das alte System dann abgeschaltet wird.

Als nächstes kommt der Anmeldebildschirm.

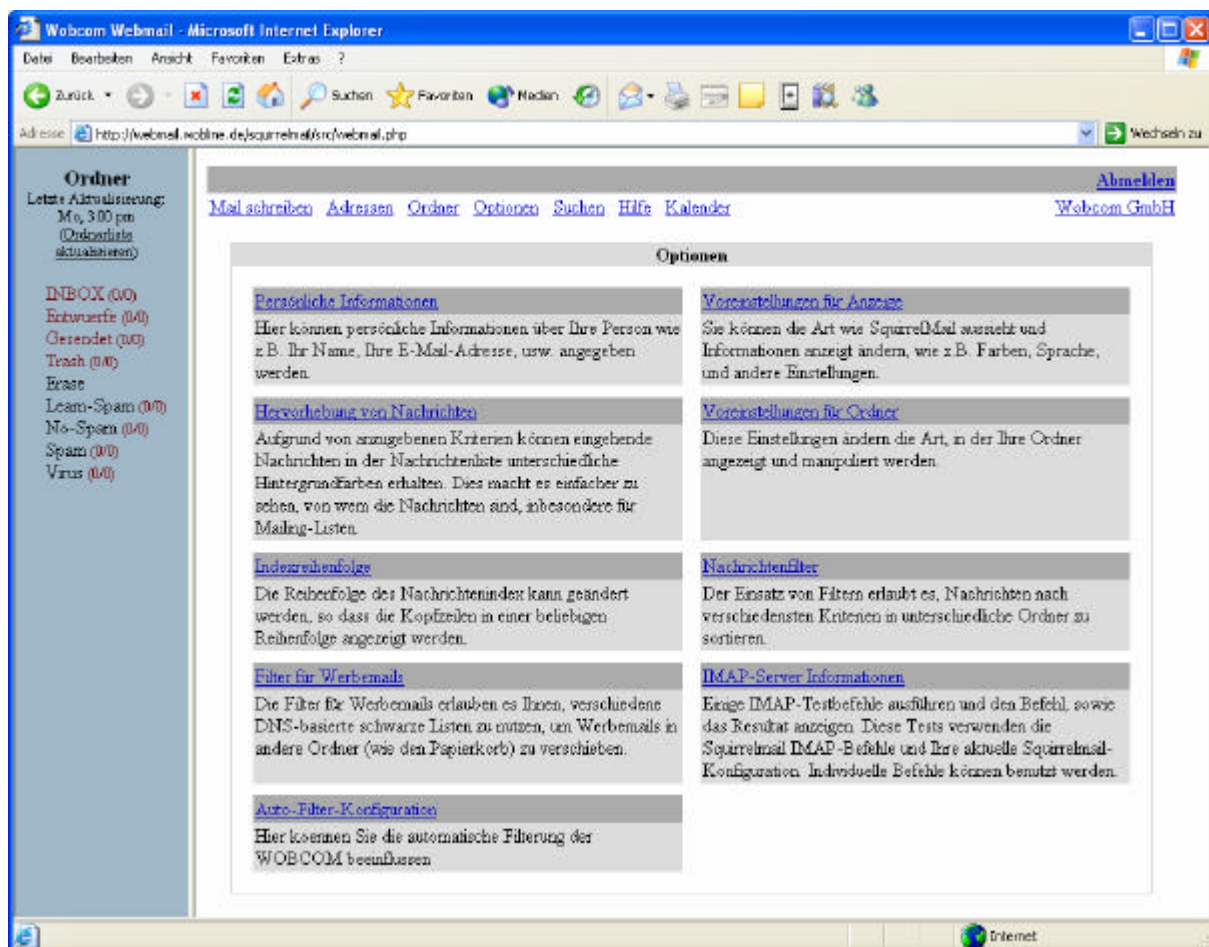


Tragen Sie bei **Name** Ihren **eMail-Login** ein, den Sie in Ihren Unterlagen von der WOB COM finden. Bei Kennwort das dazugehörige Kennwort. **Dabei bitte auf die Groß- und Kleinschreibung achten !** Klicken Sie danach auf **Login**.

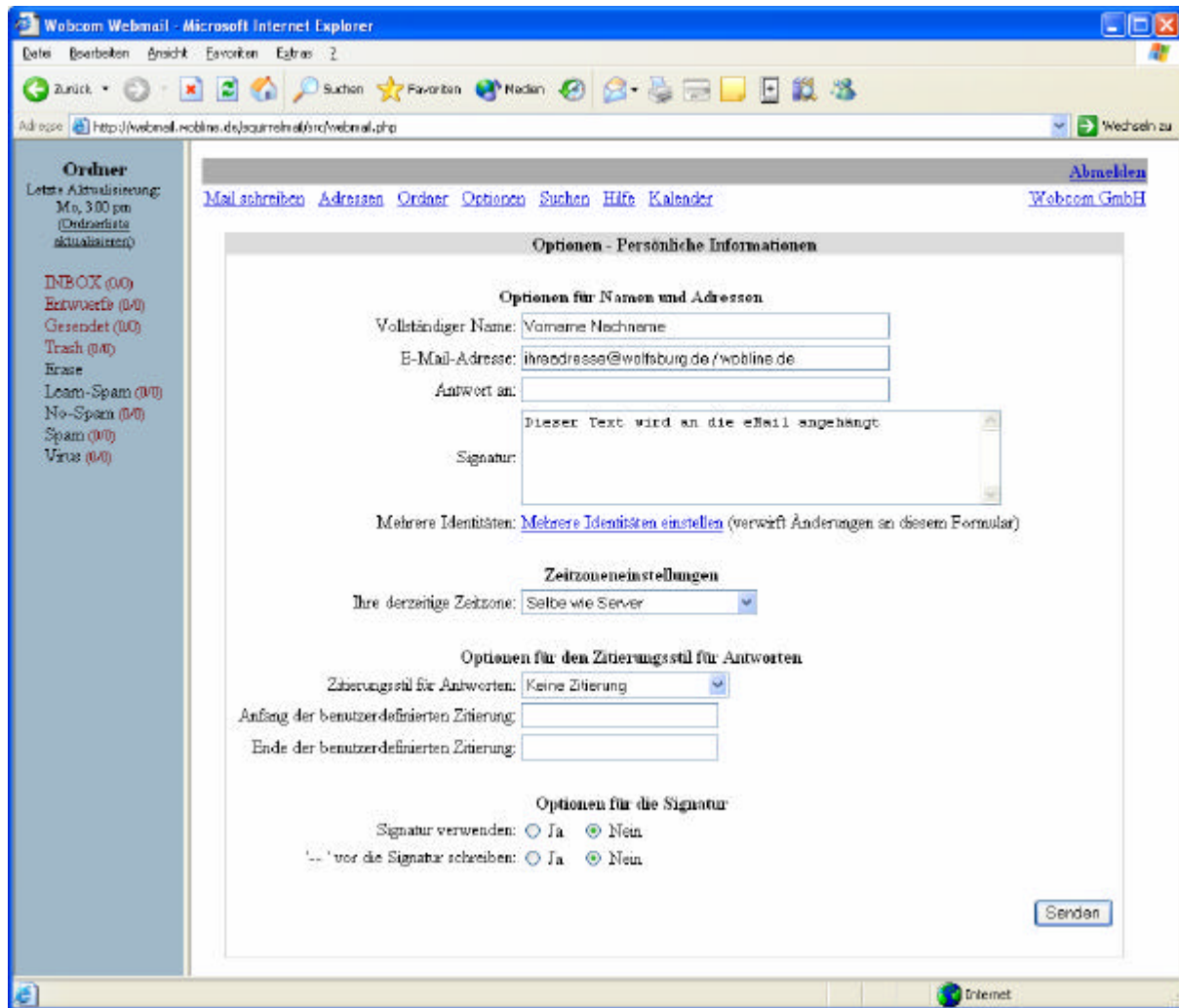
Nun sind Sie auf der Hauptseite von Squirrelmail.



Wenn Sie Squirrelmail zum ersten mal verwenden, sollten Sie noch Ihre persönlichen Daten eingeben. Klicken Sie dazu auf **Optionen**.



Jetzt klicken Sie bitte auf **Persönliche Informationen**.



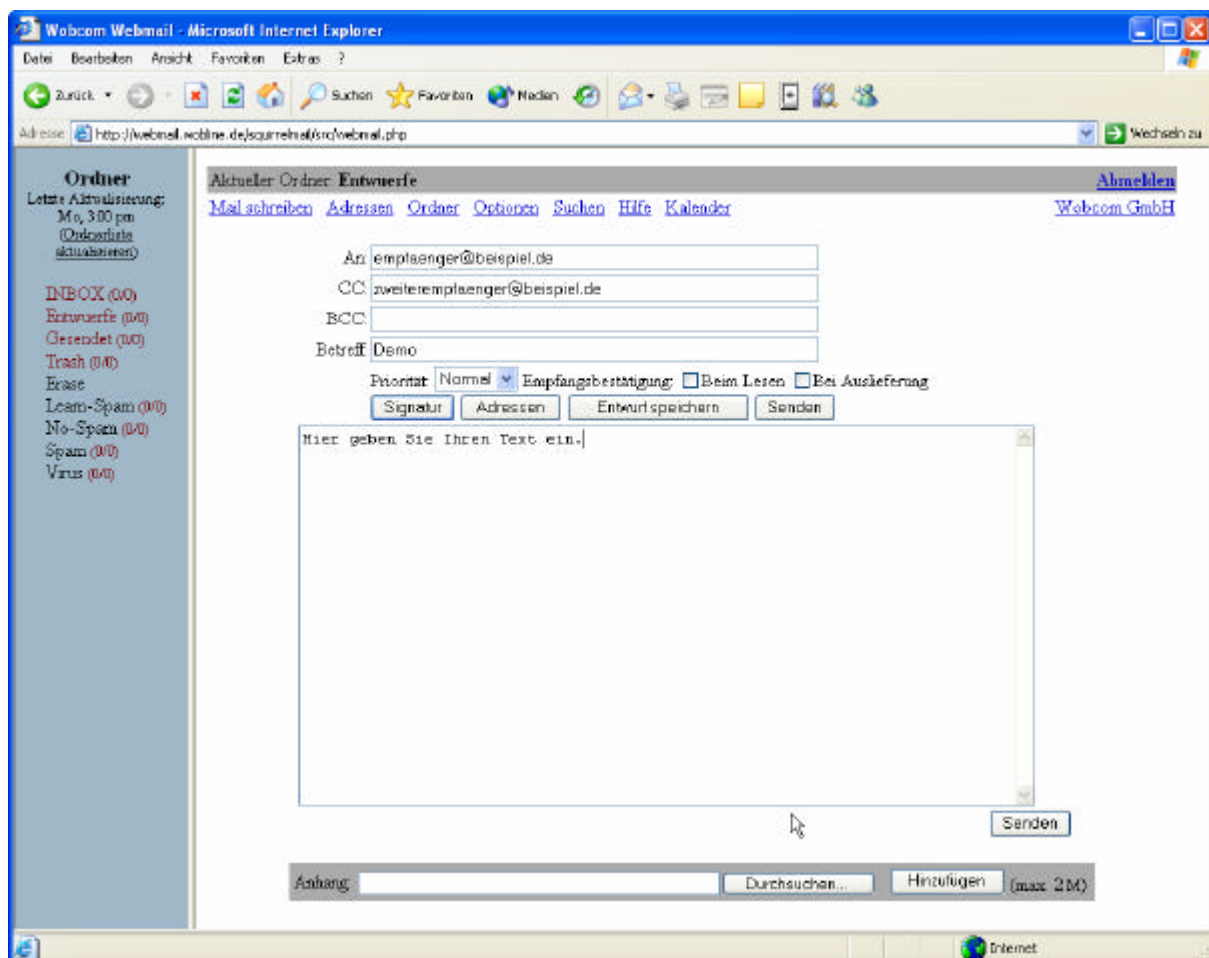
Geben Sie hier Ihre Daten ein. Antwort an kann frei bleiben. Die Signatur wird Ihrer eMail angehängt, z.B. Kontaktdaten Ihrer Firma. Wenn Sie wünschen das die Signatur unter jeder eMail steht, müssen Sie unten noch Signatur verwenden aktivieren. Klicken Sie nach der Eingabe der Daten auf **Senden** um diese zu speichern.

Nun können Sie Squirrelmail verwenden. Links sehen Sie die verschiedenen Ordner in Ihrem eMail Postfach.

INBOX	- Posteingang, wo Ihre neuen eMails landen.
ENTWUERFE	- Noch nicht fertig geschriebene eMails werden hier gespeichert
GESENDET	- Nachrichten die von Ihnen versendet wurden finden Sie hier
TRASH	- Haben Sie eine Nachricht versehentlich gelöscht sehen Sie hier nach
LEARN SPAM	- Siehe Anhang Spam Filter
NO SPAM	- Siehe Anhang Spam Filter
SPAM	- Siehe Anhang Spam Filter
VIRUS	- Mails die Viren beinhalten landen hier

Oben finden Sie verschiedene Funktionen. Unter Adressen können Sie sich ein Adressbuch anlegen. Auch eine Kalenderfunktion ist eingebaut. Sie können Squirrel also als vollständigen Ersatz für Ihren eMail Client verwenden.

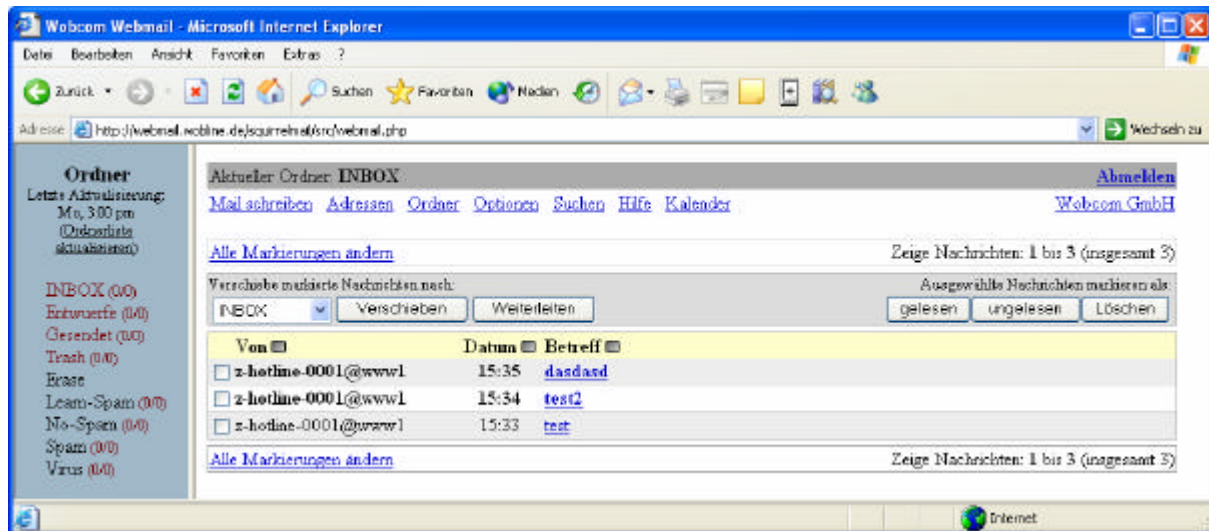
Die wichtigste Funktion ist aber natürlich **Mail schreiben**.



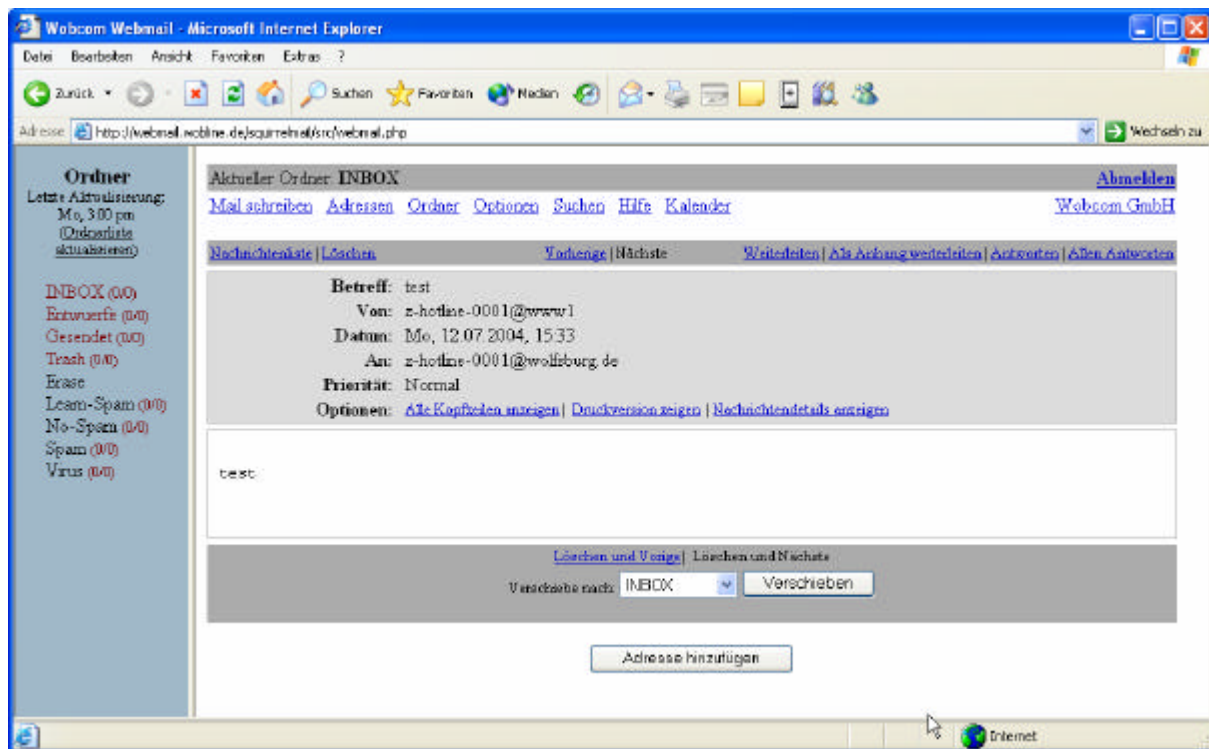
Wie von Ihrem herkömmlichen eMail Programm gewohnt, geben Sie bei **An** die eMail Adresse des Empfängers ein. Bei **CC** und **BCC** können Sie weitere Empfänger eintragen. Wenn Sie in den Optionen eine Signatur eingetragen haben, können Sie diese durch klicken auf **Signatur** hinzufügen. Wenn Sie unten auf **Durchsuchen** klicken, haben Sie die Möglichkeit einen Anhang (z.B. Fotos) von bis zu 2 MByte Größe an die Mail zu hängen.

Zum abschicken der Mail müssen Sie noch auf **Senden** klicken. Möchten Sie die Mail später weiter bearbeiten, klicken Sie einfach auf **Entwurf speichern**.

Zum lesen Ihrer eMails klicken Sie einfach auf den Ordner **INBOX**.



Sie sehen nun Ihre eMails. Neue eMails sind Fett gedruckt. Klicken Sie einfach auf den **Betreff** um sie zu lesen.



Sie haben nun oben mehrere Optionen die Sie ebenfalls bereits aus Ihrem eMail Programm kennen werden. Diese sind eigentlich selbst erklärend. Wenn Sie die eMail beantworten möchten, klicken Sie einfach auf **Antworten**. Möchten Sie sie an jemand anderen weiterleiten, klicken Sie entsprechend auf **Weiterleiten**.

Anhang Spamfilter

Der Spam und Virenfilter ist generell für alle Kunden aktiviert. Wenn Sie wissen möchten, wie man diesen abschaltet, laden Sie sich bitte die extra Anleitung auf unserer Homepage <http://hotline.wobcom.de> herunter.

Bitte verlassen Sie sich auch nicht ausschliesslich auf unseren Viren Scanner. Sie sollten unbedingt zusätzlich eigene Antiviren Software verwenden !

Für das Antispam und Antiviren System gibt es 4 wichtige Ordner. Learn Spam, No Spam, Spam und Virus. Das System ist lernfähig. Das bedeutet es kann von Ihnen trainiert werden.

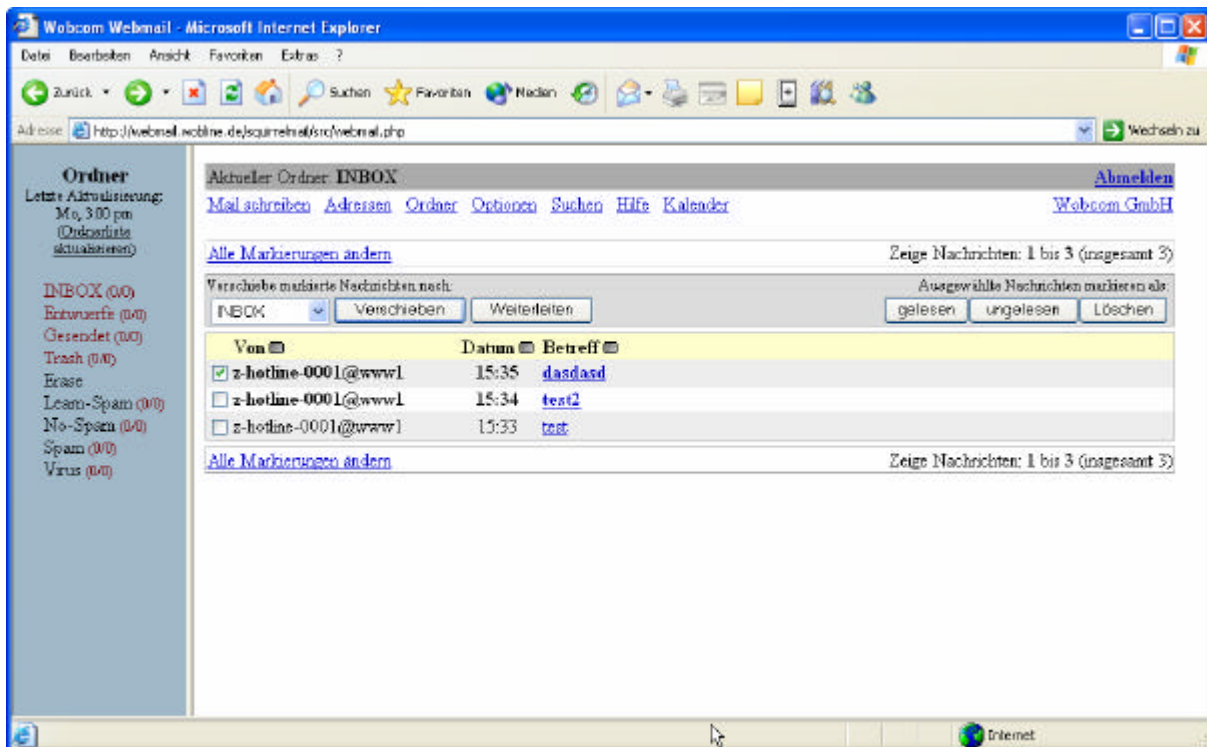
Wenn Sie in Ihrem Inbox Ordner eine Spam Mail haben, die nicht von unserem System erkannt wurde, verschieben Sie diese in den Learn Spam Ordner. Siehe Punkt A1

Im Spam Ordner finden Sie die eMails, die von unserem System als Spam erkannt wurden. In diesen Ordner sollten Sie gelegentlich mal hinein sehen. Befindet sich dort eine Mail die eigentlich keine Spam Mail sein sollte, verschieben Sie diese in den No-Spam Ordner. Siehe Punkt A2

Alle eMails im Spam Ordner sollten auch gelegentlich gelöscht werden, damit Ihr Postfach nicht zu voll wird.

A1: Verschieben einer Mail aus der Inbox in den Spam Ordner

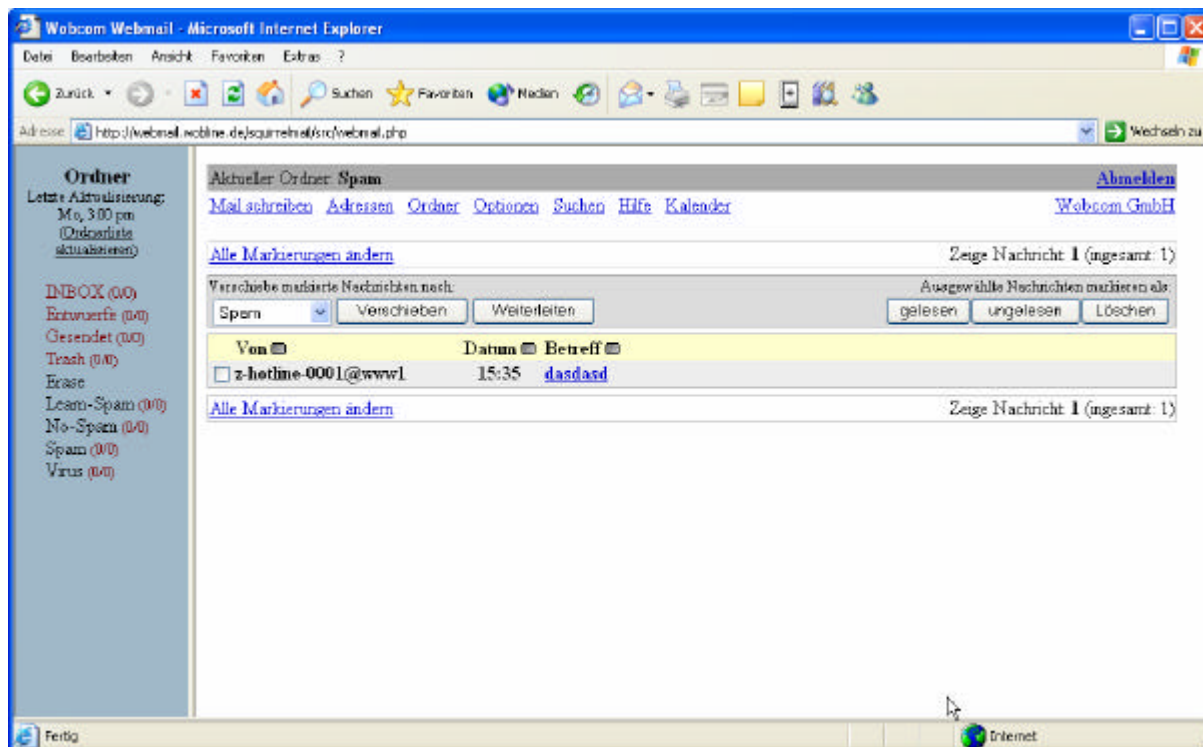
Wenn Sie eine Spam Mail in Ihrem Inbox Ordner gefunden haben, klicken Sie das kleine Kästchen davor an.



Über den eMails finden Sie ein Auswahlfenster. Klicken Sie dort hinein und wählen Sie Learn-Spam aus. Danach klicken Sie einfach auf verschieben.

A2: Falsch erkannte eMails anlernen

Wenn Sie eine eMail in Ihrem Spam Ordner gefunden haben, die dort nicht hinein gehört, klicken Sie ebenfalls auf das Kästchen davor. Wählen Sie in dem Auswahlfeld weiter oben den Ordner No-Spam aus. Klicken Sie danach auf Verschieben.



Im Virenordner werden die Mails gespeichert, die von unserem System als Virus erkannt wurden abgelegt. Hier brauchen Sie eigentlich nicht unbedingt hinein sehen. Falls doch, öffnen Sie auf gar keinen Fall die Anhänge der Mails !!!