

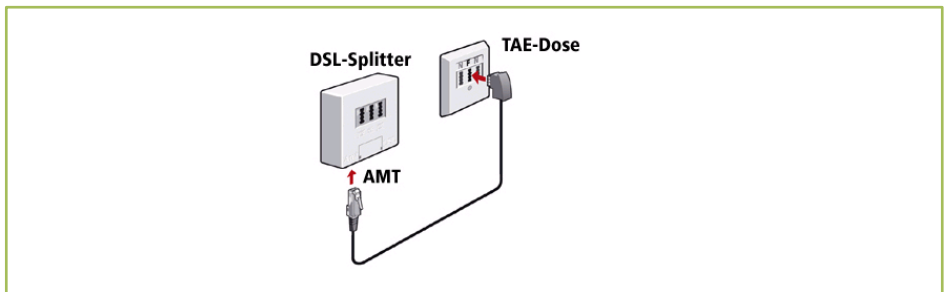
## Inbetriebnahme an einem Analog-Anschluss

Bei dieser Anschlussart benötigen Sie das vom Werk mitgelieferten Y-Kabel. Das VoIP-Anschlusskabel wird nicht benötigt.

Führen Sie am Tag der Freischaltung Ihres Anschlusses die folgenden Schritte aus.

*Hinweis: Beachten Sie, dass die Freischaltung ggf. erst am Nachmittag erfolgen kann.*

1. Schließen Sie zuerst den Splitter an Ihre Telefondose an.



2. Verwenden Sie das vorgesehene Netzteil, um die FRITZ!Box mit Strom zu versorgen.



3. Nehmen Sie nun das Y-Kabel zur Hand und verbinden das lange Ende mit dem Port „DSL/Te“ der FRITZ!Box. Folgen Sie nun dem jeweiligen FRITZ!Box Modell.

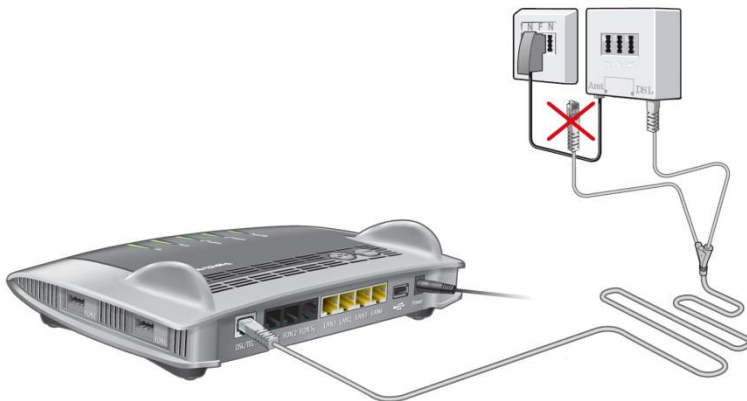
**FRITZ!Box 7360:** Das kurze Ende mit dem RJ-45 Stecker verbinden Sie mit dem DSL Anschluss an der unteren rechten Seite des Splitters. Das andere Kabelende bleibt unbenutzt. Der Adapter-Stecker wird ebenfalls nicht benötigt.



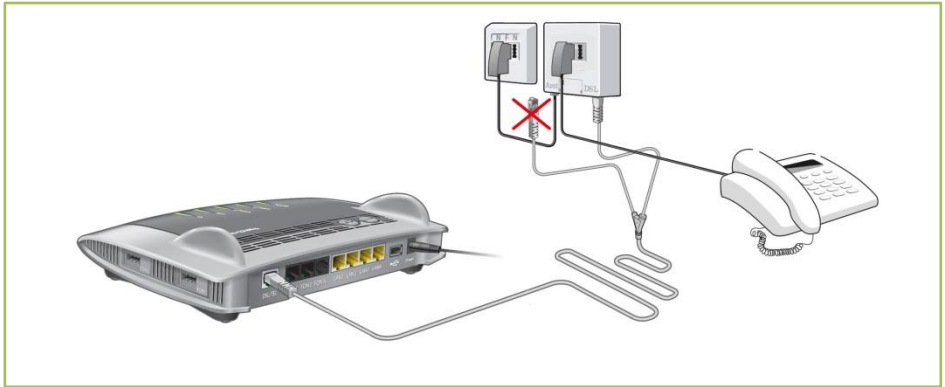
**RJ-45 Stecker**

**FRITZ!Box 7490:** Das kurze Ende mit der Beschriftung „Splitter DSL“ stecken Sie in den DSL Anschluss an der unteren rechten Seite des Splitters. Das andere Kabelende bleibt unbenutzt. Die Adapter-Stecker werden ebenfalls nicht benötigt.

*Hinweis: Nun wird sich die FRITZ!Box Ihre persönlichen Zugangsdaten herunterladen und automatisch einrichten. Dabei wird sie mehrmals neu starten. Dieser Vorgang dauert ca. 5-10 Minuten. Trennen Sie in der Zeit keinesfalls die Stromverbindung!*



4. Jetzt brauchen Sie nur noch Ihr Analog-Telefon am Splitter anzuschließen.



Herzlichen Glückwunsch! Ihre FRITZ!Box ist nun fertig angeschlossen. Um eine Verbindung mit Endgeräten wie Computer oder Tablet aufzubauen, lesen Sie im Kapitel „Verbindung per Netzwerkkabel herstellen (LAN)“ und „Verbindung per Funk herstellen (WLAN)“ weiter.